

USER'S GUIDE
Guía del usuario
Guide d'utilisation



CENTER MARK™

WITH MAGNETIC POWER
US PATENT #6,708,421

**The Perfect Cutout
Every Time
(For Recessed Lighting)**

**Un découpage parfait
chaque fois
pour luminaires encastrés**

**Siempre un corte
perfecto
para luces empotradas**

Five Easy Steps to Perfect Cutouts for Recessed Lighting Fixtures!

Use it for 4", 5"
and 6" Recessed
Lighting Fixtures

Cinq étapes simples pour réaliser des découpages parfaits de luminaires encastrés

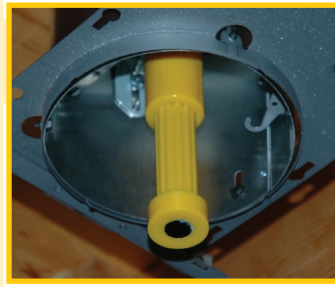
Méthode convenant aux
luminaires encastrés de 4
po (10 cm), 5 po (12,5 cm)
et 6 po (15 cm)

¡Cinco pasos fáciles para obtener cortes perfectos para luces empotradas!

Úselo para luces
empotradas de 4", 5" y 6"

Model 8110

**CALCULATED
INDUSTRIES®**



Step 1 – Screw Center Mark Target into the light bulb socket inside the recessed light fixture. Telescoping magnet should extend below ceiling level.

Étape 1 – Vissez le gabarit intérieur Center Mark Target dans la douille d'ampoule, à l'intérieur du luminaire encastré. L'aimant télescopique devrait se prolonger au-delà du niveau du plafond.

Paso 1 – Enrosque el imán telescópico Center Mark en el portalámparas dentro de la luz empotrada. Éste deberá extenderse por debajo del nivel del techo.

Step 2 – Cover the recessed light fixture with the drywall. The Center Mark target automatically adjusts upward so that the magnet rests directly on the ceiling surface in the center of the light fixture. Position the drywall and fasten it with enough drywall screws to make it secure.

Étape 2 – Recouvrez le luminaire encastré d'une section de cloison sèche. Le gabarit intérieur Center Mark Target devrait automatiquement s'ajuster vers le haut, de façon à ce que l'aimant soit contre la surface du plafond au centre du luminaire. Positionnez la section de cloison sèche et fixez-la solidement avec un nombre approprié de vis pour cloison sèche.

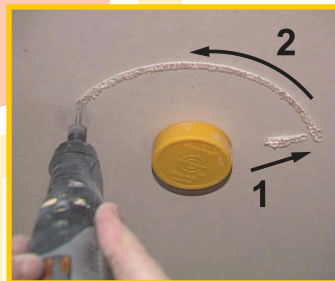
Paso 2 – Cubra la luz empotrada con el panel de yeso. El imán telescópico Center Mark se ajusta automáticamente hacia arriba de tal forma que el imán queda sobre la superficie del techo en el centro del portalámparas. Coloque el panel de yeso y asegúrelo con tornillos.



Step 3 – With the magnet face on the Center Mark Locator facing up, pass the Locator across the area where Target is located. Find the Target and let the Locator SNAP into place.

Étape 3 – Saisissez le gabarit extérieur Center Mark Locator de façon à ce que sa face aimantée soit orientée vers le haut et glissez le gabarit extérieur au-dessus du gabarit intérieur. Repérez le gabarit intérieur et laissez le gabarit extérieur « s'accrocher » en position.

Paso 3 – Pase el localizador Center Mark con el imán hacia arriba sobre el área donde se ubica el imán telescópico. Busque el imán telescópico hasta que el localizador se PEGUE en el lugar.



Step 4 – With your spiral saw, cut from the Locator outward until you make contact with the inside wall of the light fixture.

Jump the entire bit to the outside of the fixture (about 1/4 inch more than the thickness of the fixture) and start your cut on the outside of the light fixture. Move the tool slowly, with inward pressure, counter clockwise 360 degrees around the fixture

Étape 4 – Avec votre scie à spirale, coupez à partir du gabarit extérieur en vous écartant jusqu'à ce que vous touchiez la paroi intérieure du luminaire.

Faites sauter la scie sur l'extérieur du luminaire (environ 1/4 po / 6 mm au-delà de l'épaisseur du luminaire), puis commencez le découpage sur l'extérieur du luminaire. Faites avancer la scie lentement dans le sens anti horaire tout autour du luminaire, avec une pression vers l'intérieur.

Paso 4 – Con su sierra en espiral, corte desde el localizador hacia afuera hasta que haga contacto con la luz empotrada.

Coloque la broca fuera de la luz empotrada (cerca de 1/4" más que el grosor de la luz empotrada) y empiece a cortar en la parte externa de la lámpara. Mueva la herramienta lentamente 360° en sentido contrario a las manecillas del reloj alrededor de la lámpara.



Step 5 – Remove the drywall cutout and the Center Mark Target. Finish fastening the drywall. And you're done!

Étape 5 – Retirez la pièce découpée de cloison sèche et le gabarit intérieur Center Mark Target. Terminez de fixer la cloison sèche. Le travail est terminé!

Paso 5 – Retire la parte cortada del panel y el imán telescópico Center Mark. Ajuste completamente el panel de yeso y ¡listo!

UG8110EFS-A_Web

**CALCULATED
INDUSTRIES®**

1-775-885-4900
7 AM - 4 PM (PT)
www.blindmark.com