

USER'S GUIDE

MULTI-MARK™

U.S. PATENT #6,708,421

WITH MAGNETIC POWER

Perfect Drywall Cutouts With NO Measuring!

Cortes perfectos en pared de cartón de yeso SIN medir

Découpez les cloisons sèches à la perfection SANS AUCUNE mesure



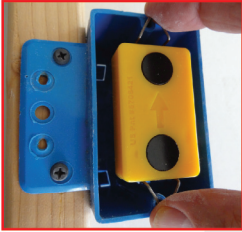
STRONG MAGNETS!
¡IMANES POTENTES!
AIMANTS PUISSANTS!

CALCULATED INDUSTRIES

The Easy Way to Perfect Cutouts

Step 1

Compare the Multi Mark locator to the outside perimeter of the electrical box you are using. Electrical boxes vary so this will show you where to make your cut (inside the line or outside the line).



Step 2

Place the Multi Mark target in the electrical box inserting the ends of the springs into the electrical box device locating holes. Take a mental note as to the direction of the arrow. If you have a multi-gang box you install the targets at each end of the box.

Step 3

With the Multi Mark target installed in the electrical box, position your drywall in the exact location and fasten with enough screws to safely secure the drywall.



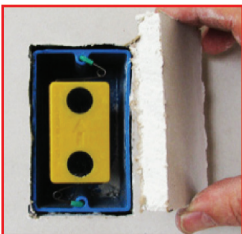
Step 4

With the arrow on the Multi Mark locator facing in the same direction as the target, pass the locator across the area in which the target is located. The locator will find the target and snap into place. Do not force the locator into position.

Then, using the appropriate template, use your pencil to mark around the locator, outlining the electrical box perimeter.

Step 5

Remove the locator from the drywall. Cut out the drywall using your mark as a guide. If you are using a hand saw, keep in mind the cut on the side where the stud is must be a shallow cut.



Step 6

Use two hands to remove the drywall cutout and Multi Mark target. Hold each end of the spring and pull straight out. Finish screwing down the drywall and you're done!

¡La manera más fácil de hacer cortes perfectos!

Paso 1

Compare el localizador del Multi Mark con el perímetro externo de la caja eléctrica que está utilizando. Las cajas eléctricas varían, así es que de esta forma podrá ver en dónde hacer su corte (dentro de la línea o fuera de ella).



Paso 2

Coloque el blanco del Multi Mark en la caja eléctrica e inserte los extremos de los resortes en los orificios del dispositivo de la caja eléctrica. Tome nota mentalmente en dirección de la flecha. Si tiene una caja de varias salidas, instale los blancos en cada extremo de la caja.

Paso 3

Después de instalar el blanco del Multi Mark en la caja eléctrica, coloque el drywall en la ubicación exacta y asegure con varios tornillos para fijar firmemente el drywall.

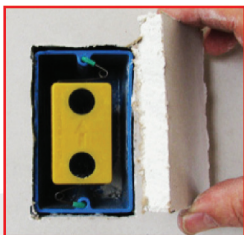


Paso 4

Con la flecha del localizador del Multi Mark mirando en la misma dirección que el blanco, pase el localizador por el área en donde se ubica el blanco. El localizador ubicará el blanco y se encajarán. No fuerce el localizador. Luego, con la plantilla adecuada, utilice su lápiz para marcar el contorno del localizador, resaltando el perímetro de la caja eléctrica.

Paso 5

Retire el localizador del drywall. Corte el drywall con el marcador como guía. Si utiliza una sierra de mano, tenga en cuenta que el corte en el lado en donde va el soporte debe ser un corte superficial.



Paso 6

Utilice ambas manos para retirar el corte del drywall y el blanco del Multi Mark. Sujete cada extremo del resorte y jale hacia afuera. ¡Atornille el drywall y listo!

Outil idéal pour obtenir des découpages parfaits!

Étape 1

Comparez le détecteur Multi Mark avec le périmètre de la boîte électrique que vous désirez utiliser. Puisque les boîtes électriques peuvent avoir diverses formes, vous devez suivre les instructions indiquant où découper (à l'intérieur ou à l'extérieur de la ligne).



Étape 2

Placez la cible Multi Mark dans la boîte électrique en prenant soin d'insérer les extrémités des ressorts dans les trous de repérage à l'intérieur de la boîte électrique. Retenez la direction de la flèche. Si vous avez une boîte multiple, vous devez installer les cibles aux extrémités de la boîte.

Étape 3

Lorsque la cible Multi Mark est installée dans la boîte électrique, positionnez la cloison sèche exactement à l'emplacement désiré et fixez-la avec suffisamment de vis pour qu'elle soit immobile.

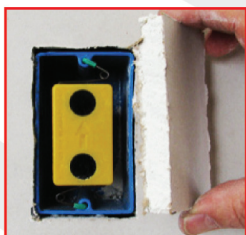


Étape 4

Positionnez la flèche du détecteur Multi Mark dans la même direction que celle de la cible, puis passez le détecteur au-dessus de la cible. Le détecteur trouvera la cible et « s'accrochera » en position. Ne forcez pas le détecteur à prendre sa position. Ensuite, avec le gabarit approprié, utilisez un crayon pour tracer un trait autour du détecteur, en suivant le périmètre de la boîte électrique.

Étape 5

Retirez le détecteur de la cloison sèche. Découpez la cloison sèche en suivant votre marque. Si vous utilisez une scie manuelle, n'oubliez pas que la coupe sur le côté correspondant à la poutre ne doit pas être profonde.



Étape 6

Avec vos deux mains, enlevez la pièce découpée et la cible Multi Mark. Tenez chaque extrémité du ressort et tirez droit vers l'extérieur. Terminez de visser la cloison sèche et c'est tout!